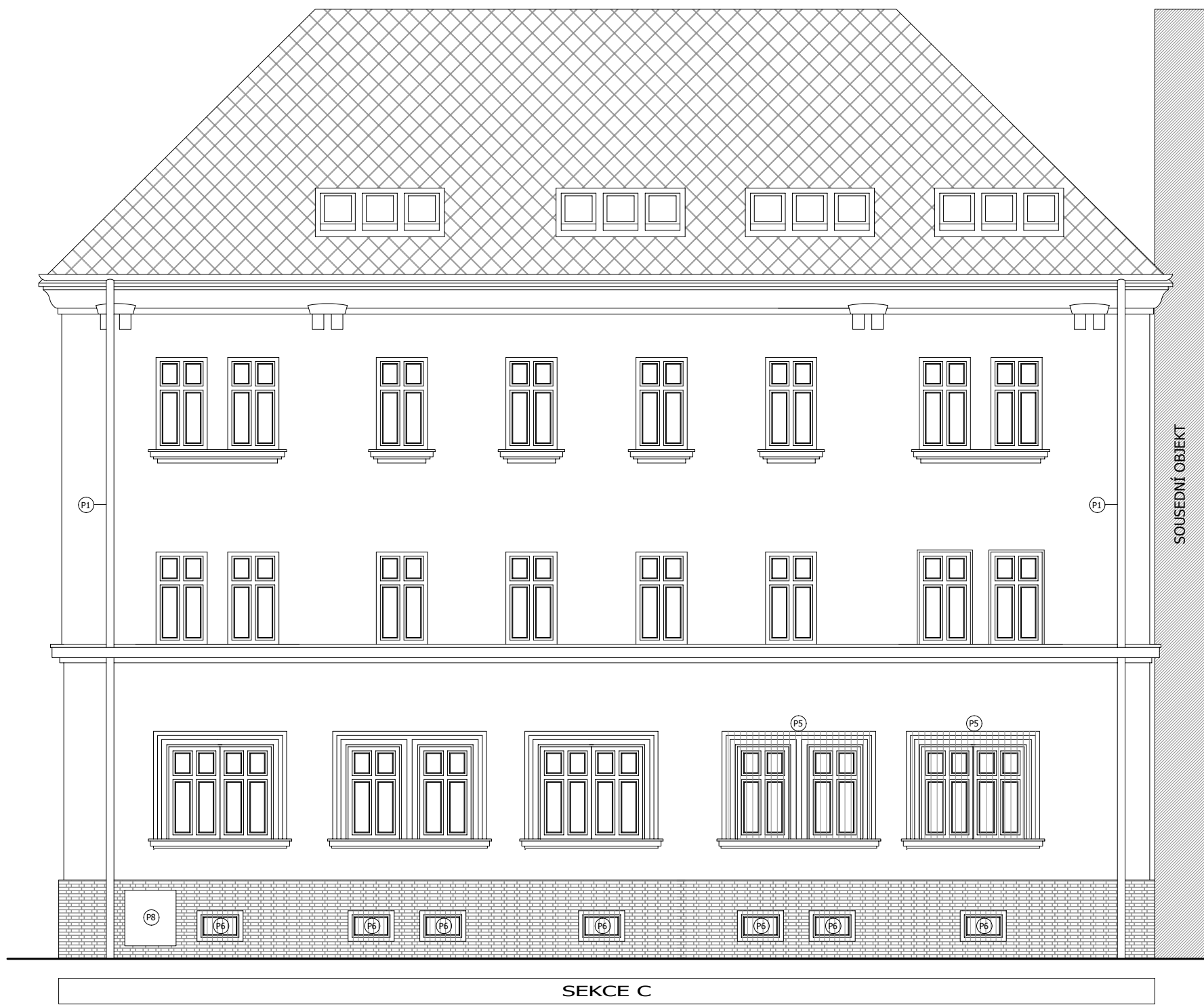


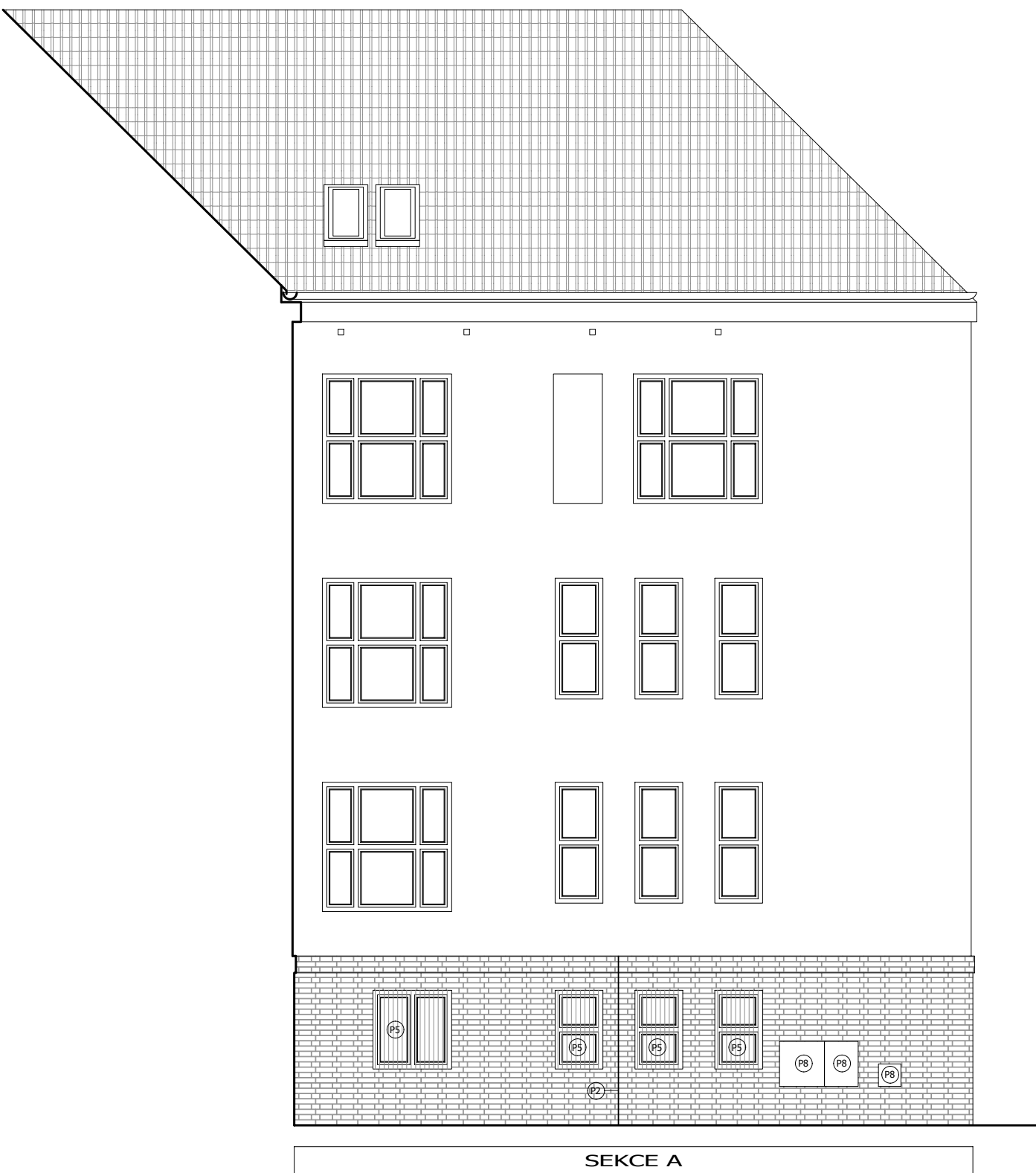
POHLED SEVEROZÁPADNÍ



POHLED JIHOVÝCHODNÍ



POHLED 1



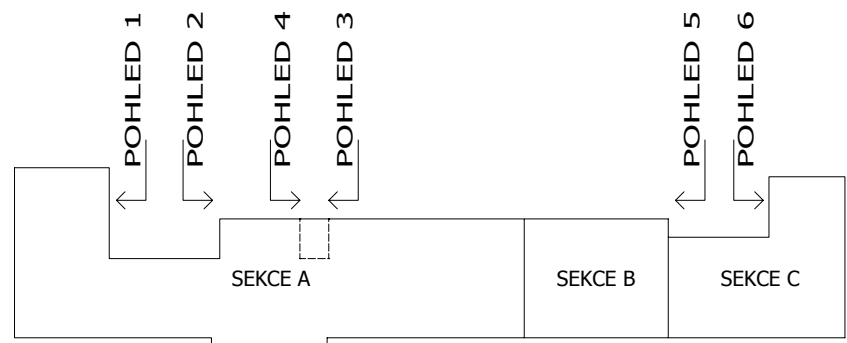
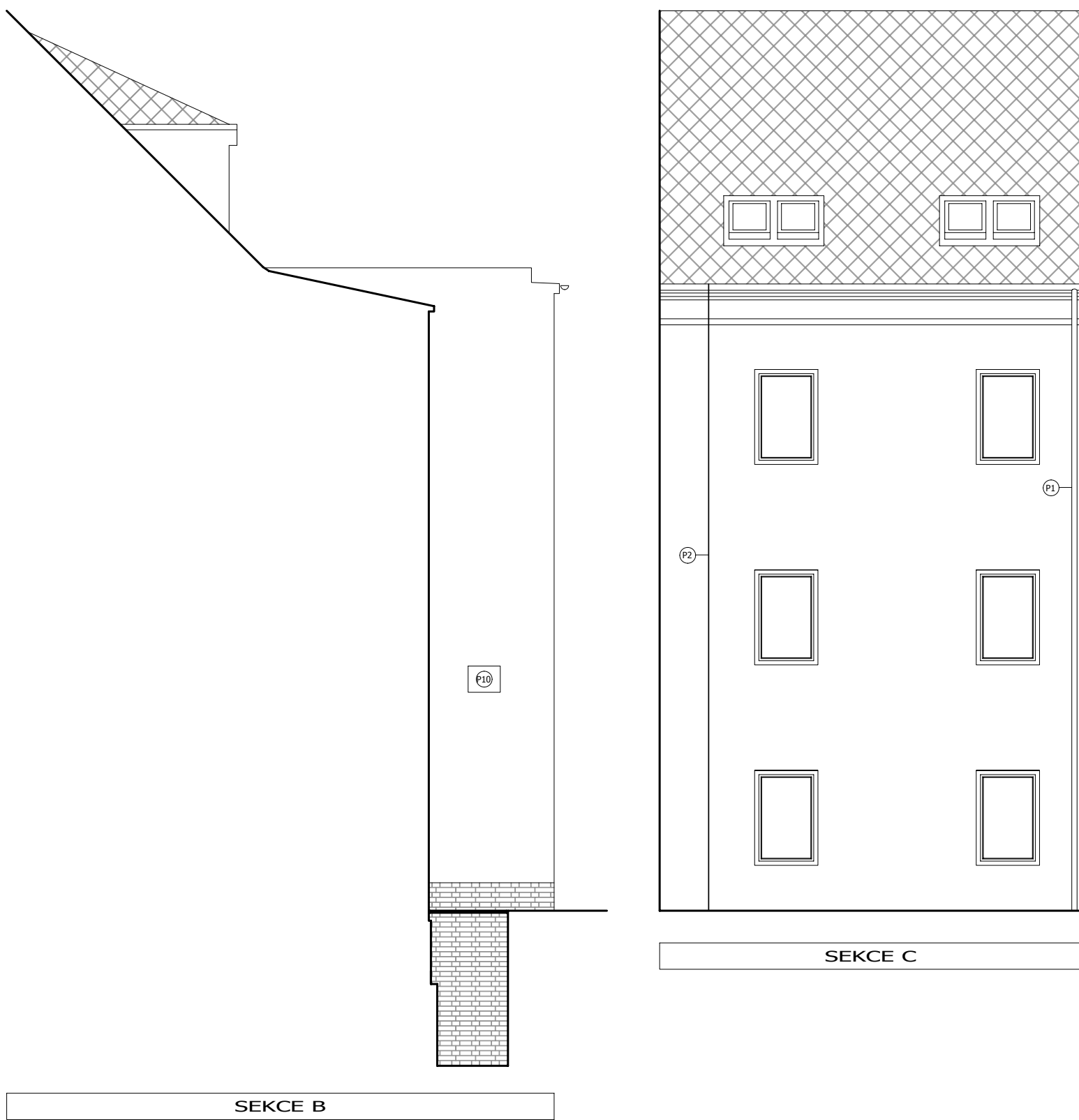
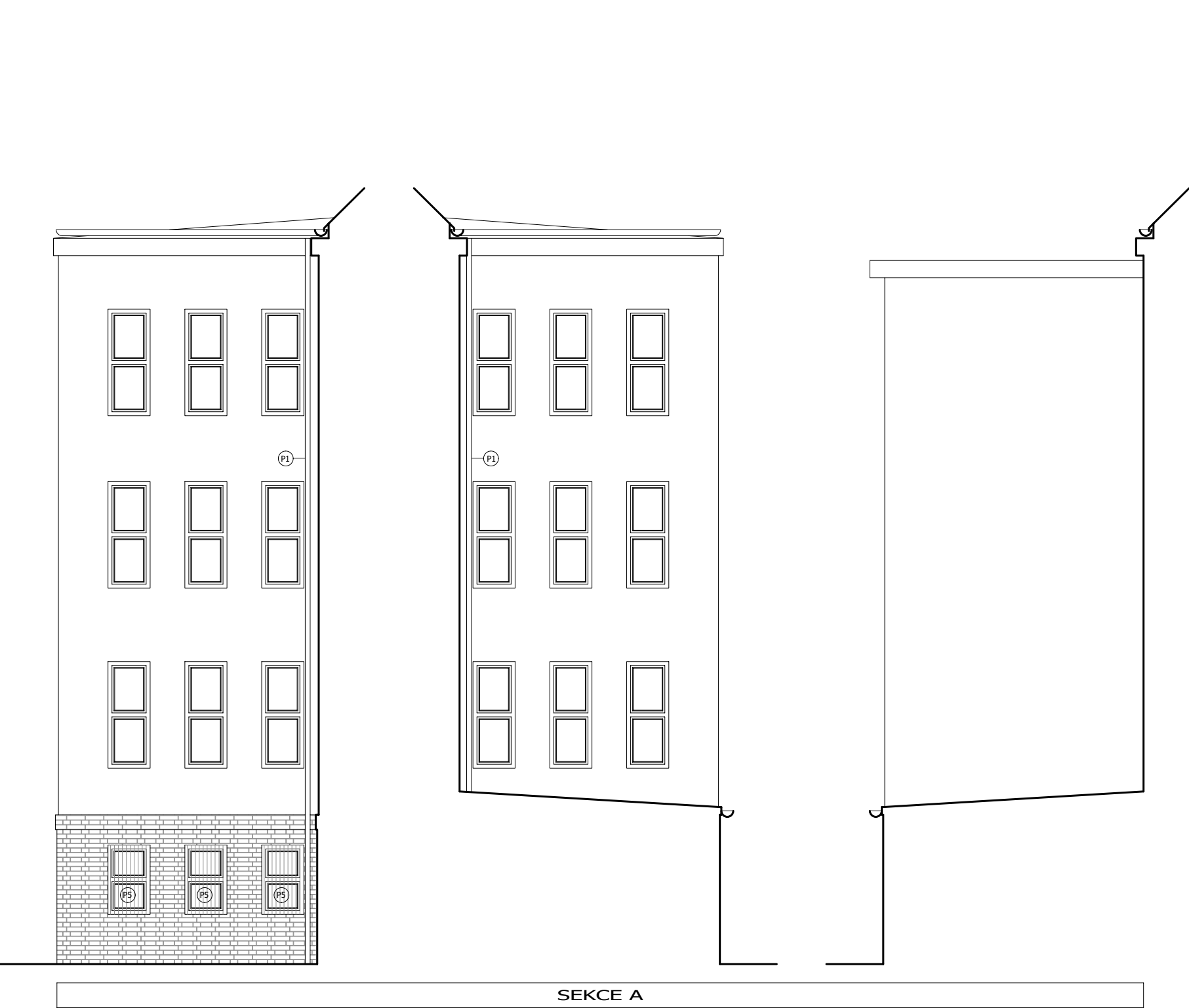
POHLED 2

POHLED 3

POHLED 4

POHLED 5

POHLED 6



POZNÁMKA

- VŠEČERÉ ROZMĚRY A SKLADBY KONSTRUKCÍ NUTNO OVĚŘIT NA STAVBĚ
- DOKUMENTACE BYLA ZPRACOVÁNA NA ZÁKLADĚ PODKLADŮ DODANÝCH INVESTOREM
- U SEKCE A NENÍ V NÁLEŽENÍ ÚPLNÁ DOKUMENTACE SKUTEČNÉHO STAVU
- V POHLEDECH NEJSOU ZARÝSOVÁNY KOMÍNOVÁ TĚLESA A JINÉ KONSTRUKCE VYSTUPUJÍCÍ NAD STŘEŠNÍ ROVINU

OZNAČENÍ OKENNÍCH VÝPLNÍ :

- Z - DŘEVĚNÉ OKNO ZDOVJENÉ
- K - DŘEVĚNÉ OKNO KASTLKOVÉ
- P - PLASTOVÉ OKNO
- (GARÁŽOVÉ VRATA - PLECHOVÉ)

- P1 - STÁVAJÍCÍ STŘEŠNÍ SVODY
- P2 - STÁVAJÍCÍ ÚZEMNÍ HROKOSVODU
- P3 - NEREZOVÝ KOŇ
- P4 - BETONOVÝ SVĚTLÍK S OCELOVÝM ROŠTEM
- P5 - STÁVAJÍCÍ OCELOVÁ PŘEDOKENNÍ MŘÍŽ
- P6 - STÁVAJÍCÍ OCELOVÁ MŘÍŽ NA OKENNÍM RÁMU
- P7 - STÁVAJÍCÍ VĚŘEJNÉ OSVĚTLENÍ NA KONZOLE
- P8 - STÁVAJÍCÍ OTVĚRA NA FASÁDĚ (EL., PLYN APOD)
- P9 - STÁVAJÍCÍ EL. SÍLOVÉK PŘED FASÁDOU
- P10 - STÁVAJÍCÍ VZT. JEDNOTKY KOTVENÉ K FASÁDĚ
- P11 - STÁVAJÍCÍ OPLECHOVÁNÍ NA FASÁDĚ

| | | |
|--|--|---------|
| | INVESTOR: Česká správa sociálního zabezpečení Křížová 1292/25, Praha, Smíchov, 150 00 | |
| | OPROJEKTOVATEL: ING. JIŘÍ LONDÝN | |
| PROJEKTOVATEL: Ing. Jiří Londýn Společnost: Ing. Jiří Londýn 19000 - 400 701 151, email: londy@jlon.cz, WWW: www.jlon.cz | VYPRACOVAN: ING. JIŘÍ LONDÝN | |
| | STUPEŇ DOKUMENTACE: DSP | |
| VÝKRES: 1:100 | | 01/2012 |
| OSSZ FRÝDEK-MÍSTEK ENERGETICKÉ ÚSPORY ZATEPLENÍM OBVODOVÉHO PLÁŠTĚ | POHLEDY - STÁVAJÍCÍ STAV | |
| ČÍSLO VÝKRESU: F.1.10 | | |